

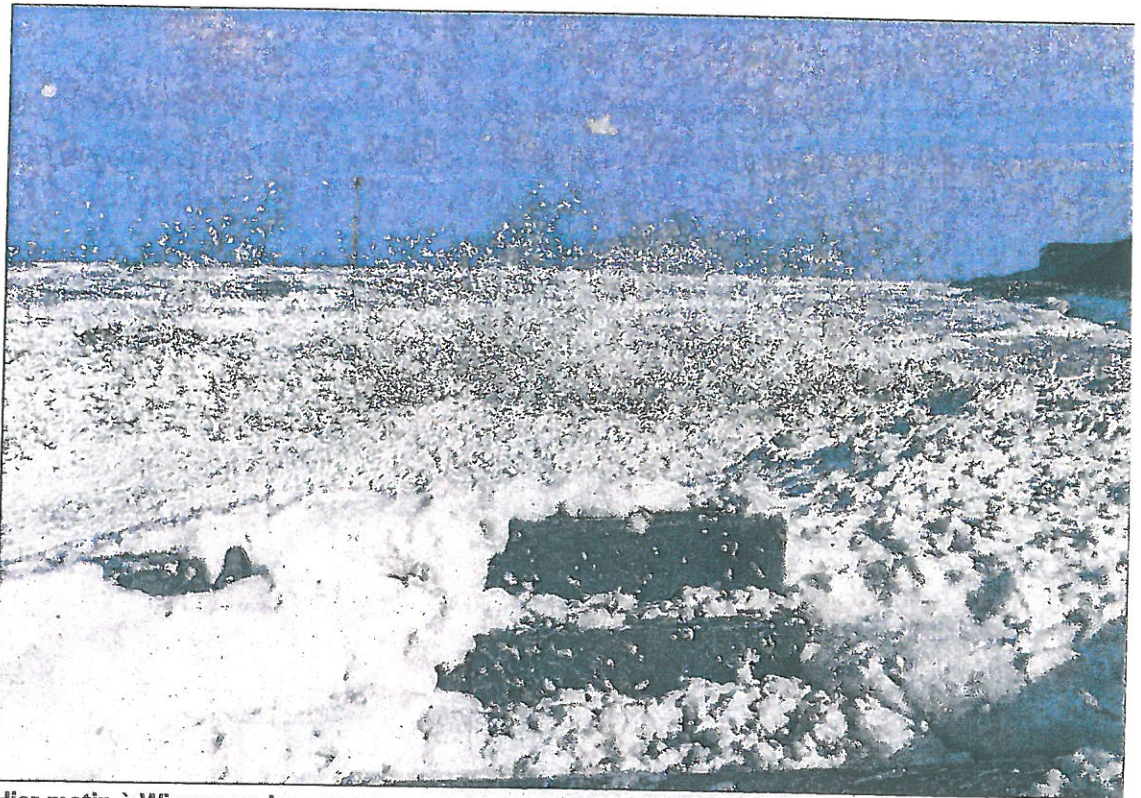
PHÉNOMÈNE

Depuis quelques jours, la Côte d'Opale sous un épais manteau blanc

Hier matin, les promeneurs qui bravaient la tempête sur la digue de Wimereux ont dû se frotter les yeux pour y croire : une tempête de mousse, que les moins bien réveillés ont pris pour de la neige, s'est abattue sur la plage.

Le phénomène est connu des pêcheurs car il est récurrent, mais il impressionne toujours. Chaque année en mai, la prolifération d'une micro-algue provoque ces amas visqueux, un peu grisâtre qui, à la faveur d'un coup de vent, s'envolent par grappes. « C'est tout à fait naturel, absolument pas nocif » rassure Valérie Gentilhomme, enseignante-chercheuse au sein du laboratoire d'océanologie et géosciences de Wimereux. « Cette algue, que l'on appelle *phaeocystis*, est présente toute l'année sous forme microscopique. Mais au printemps, quand certaines conditions sont réunies, comme la lumière, la température de l'eau ou sa teneur en nutriments, elle prolifère. »

Le coup de vent de ce week-end a accentué le phénomène, donnant lieu à des scènes insolites de rochers recouverts de mousse blanche. Les saints de glace n'y sont donc pour rien... ■ P. N.



Hier matin à Wimereux, les promeneurs ont eu droit à un bain de mousse à marée haute. Ce phénomène spectaculaire se produit partout où il y a du vent : sur la Côte d'Opale, en Bretagne, sur la côte Atlantique... PHOTO « LA VOIX »